



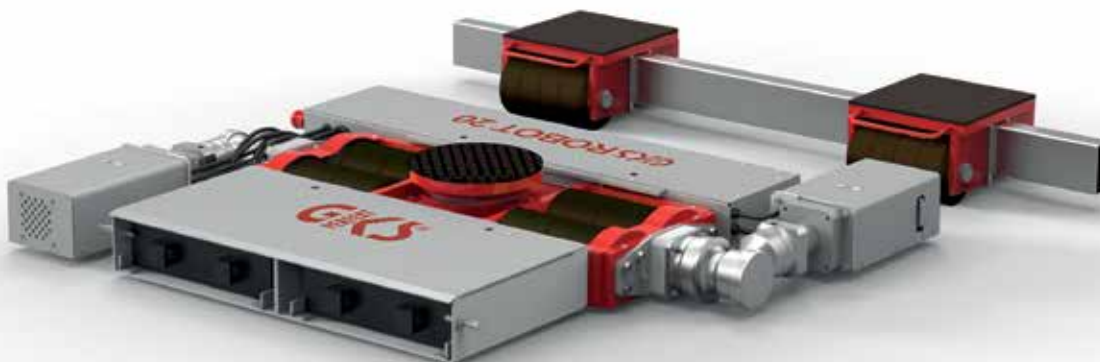
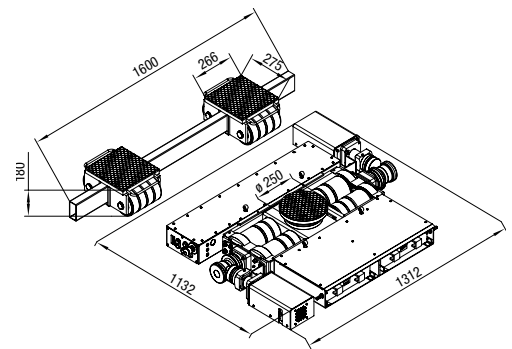
Sistema di trasporto ROBOT-20 ▶ ▶ Per carichi pesanti fino a 20 tonnellate

Caratteristiche:

- L'impiego tramite il trasmettitore del radiocomando avviene mediante due interruttori a levetta per la marcia avanti e la marcia indietro
- La velocità di marcia può essere regolata in modo proporzionale. È possibile ruotare sul posto il L-ROBOT sotto carico. Vengono riconosciuti i disturbi dovuti ad altre frequenze, il comando si disattiva
- Optional: caricabatteria rapido (4 h), stazione di carica da parete, cassa per il trasporto, set di batterie di ricambio, sollevatore V15 con corsa prolungata (270 mm)



Dati tecnici	L-ROBOT-10	F-ROBOT-10
Codice articolo	14080	14081
Azionamento	Motore CC (24 V / 1000 W)	–
Tipo di batteria	Polimeri Li	–
Segnale di retromarcia	Sì	–
Inclinazione max. **	3 %	–
Altezza di caricamento/Numero di ruote speciali	180 mm / 4 + 8 (larghezza 105/53 mm)	180 mm / 18 (larghezza 53 mm)
Ingombro (lung. x largh. x alt.)	1132 x 1312 x 180 mm	–
Superficie di appoggio	∅ 250	275 x 266 mm
Asta distanziale regolabile	–	532-1600 mm
Peso proprio in kg	255 kg	115 kg
Portata	100 kN (10 t)	100 kN (10 t)
Portata totale	200 kN (20 t)	



Indice

Sollevatori idraulici

Pompe

Carrelli di trasporto

Carrelli girevoli

Sistema di trasporto ROBOT

Ruote

Mezzi speciali

Riparazione